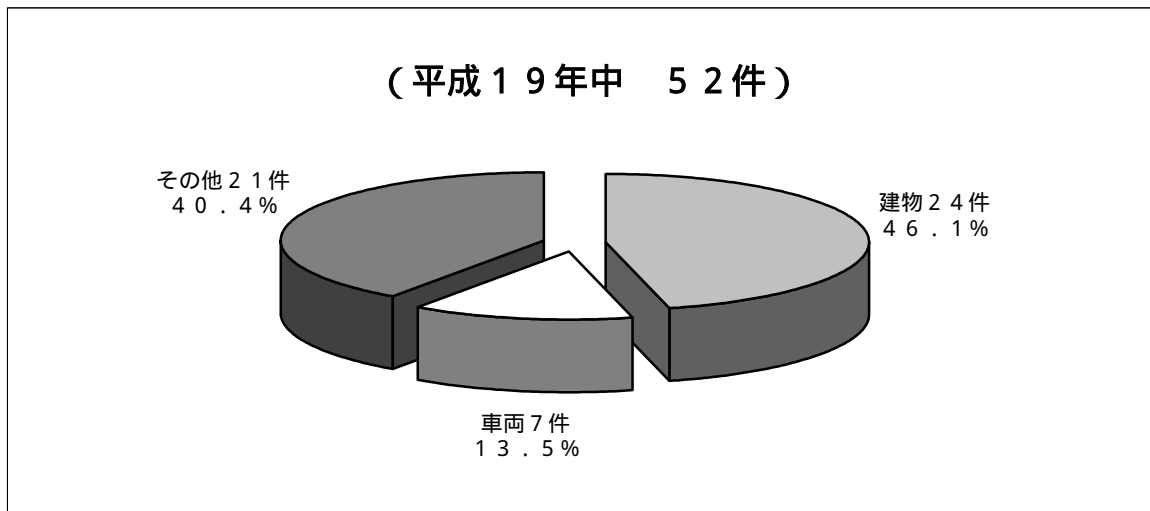


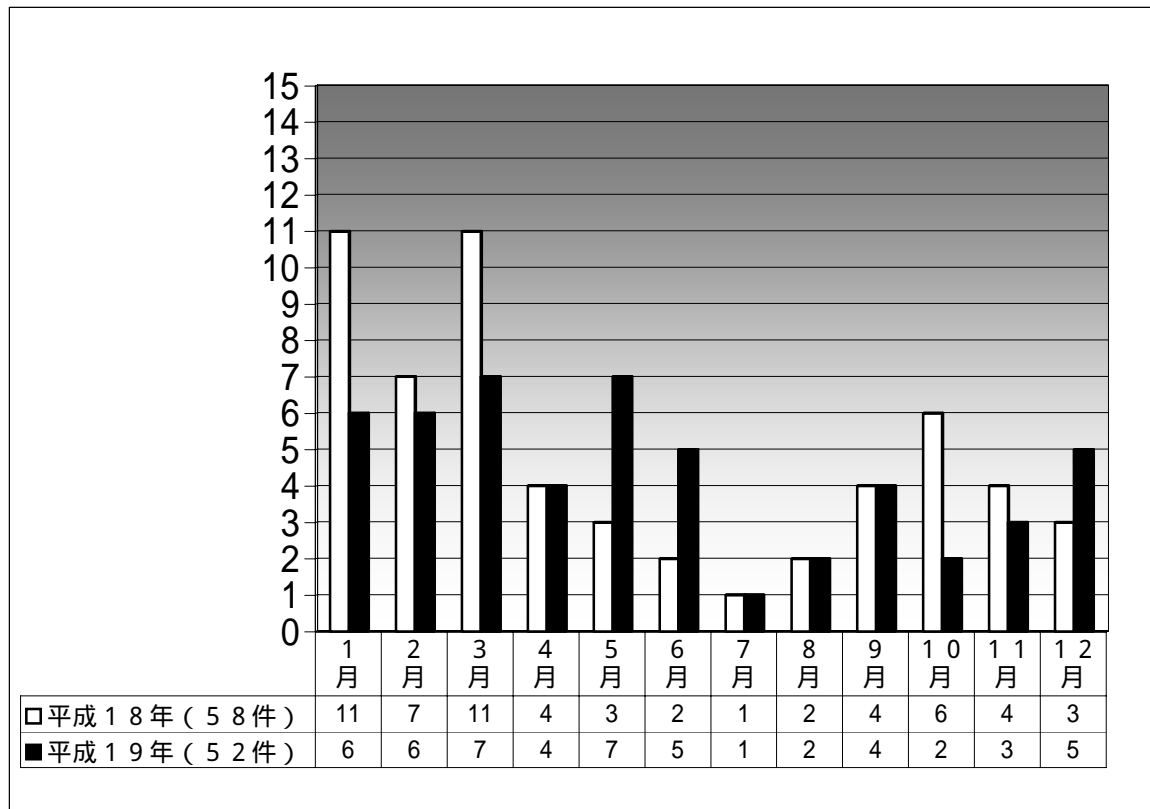
火 災

## 火災発生状況

平成19年中の火災件数は、52件であり前年と比較し6件（約11.5%）減少しています。そのうち建物火災にあっては、前年と同数の24件が発生し、火災種別に占める割合も46.1%の高い値を示しています。また、火災による死者は、1人であり、前年より1名減少していますが、逆に負傷者は15人と12名の増加となっています。原因別では、放火（放火の疑いを含む。）、たばこ、電気機器・配線の順となっています。（調査中のものを除く。）



## 月別火災状況



# 月別火災被害状況

区 分		合計	1月	2月	3月	4月	5月	6月	7月	8月	9月	10月	11月	12月	
出 火 件 数 ・ 焼 損 面 積 ・ 損 害 額	合計	件数	52	6	6	7	4	7	5	1	2	4	2	3	5
		損害額(千円)	38,335	218	4,850	2,692	703	12,194	392	51	3,471	6,371	2	6,584	807
	建物	件数	24	2	3	2	3	4		1		3	2	1	3
		焼損床面積(m <sup>2</sup> )	368	2	106	54	19	74						61	52
		損害額(千円)	33,546	112	4,829	2,392	703	12,194		51		5,920	2	6,566	777
	車両	件数	7	2				1	2		1	1			
		損害額(千円)	4,419	105					392		3,471	451			
	その他	件数	21	2	3	5	1	2	3		1			2	2
		損害額(千円)	370	1	21	300								18	30
	爆発	件数	0												
		損害額(千円)	0												
	焼 損 棟 数	合計	全焼	3	0	1	1	0	0	0	0	0	0	0	0
半焼			1	0	0	0	0	0	0	0	0	0	0	1	0
部分焼			12	1	2	3	3	2	0	0	0	1	0	0	0
ぼや			13	1	1	1	1	2	0	1	0	2	2	0	2
火元棟		全焼	3		1	1									1
		半焼	1											1	
		部分焼	8	1	1	1	2	2				1			
		ぼや	12	1	1		1	2		1		2	2		2
延焼棟		全焼	0												
		半焼	0												
		部分焼	4		1	2	1								
		ぼや	1			1									
り 災 状 況	合計	世帯数	17	1	3	2	3	2	0	1	0	1	2	1	1
		人員	48	1	7	8	7	6	0	3	0	3	5	3	5
	全損	世帯数			1	1									
		人員			3	4									
	半損	世帯数		1	1									1	
		人員		1	2									3	
	小損	世帯数			1	1	3	2		1		1	2		1
		人員			2	4	7	6		3		3	5		5

## 用途・原因別火災発生状況

用途別	出火原因	合計	たばこ	こんろ（天ぷら油）	ストーブ	焼却炉	車から出火（スプレー缶（ゴミ収集車））	電気機器・配線等	落雷	子供の火遊び	たき火	放火（疑いを含む。）	風呂の空だき	蚊取線香・ローソク	不明・その他	
合計		52	10	3	0	0	1	7	0	1	4	11	0	1	14	
建物	小計	24	2	3	0	0	0	6	0	0	1	3	0	1	8	
	住宅	8	1					4			1			1	1	
	併用住宅	2	1												1	
	共同住宅	5		2								1			2	
	劇場	0														
	公会堂	0														
	キャバレー	0														
	遊技場	0														
	料理店	0														
	飲食店	1		1												
	物品販売店舗	0														
	旅館	0														
	病院	1										1				
	社会福祉施設	0														
	幼稚園	0														
	学校	0														
	図書館	0														
	特殊浴場	0														
	公衆浴場	0														
	停車場	0														
	神社・寺院	0														
	工場	4							1							3
	スタジオ	0														
	駐車場	0														
	航空機格納庫	0														
	倉庫	2											1			1
	事務所	1							1							
複合用途（特定）	0															
複合用途（非特定）	0															
地下街	0															
文化財	0															
その他	0															
建物以外	車両	7					1					3			3	
	船舶	0														
	航空機	0														
	その他	21	8					1		1	3	5			3	

# 用途・時間別火災発生状況

用途別		出火時間																										
		合計	0時	1時	2時	3時	4時	5時	6時	7時	8時	9時	10時	11時	12時	13時	14時	15時	16時	17時	18時	19時	20時	21時	22時	23時	不明	
合 計		52	4	2	0	0	0	1	2	0	1	2	2	3	3	4	4	4	2	5	2	0	2	2	3	2	1	
建	小 計	24	1	1	0	0	0	1	0	0	1	0	3	0	2	0	3	2	3	1	0	0	1	2	2	1		
	住 宅	8		1				1			1		1				1							2	1			
	併用住宅	2													1		1											
	共同住宅	5										2						1					1			1		
	劇 場	0																										
	公 会 堂	0																										
	キャバレー	0																										
	遊 技 場	0																										
	料 理 店	0																										
	飲 食 店	1																		1								
	物品販売店舗	0																										
	旅 館	0																										
	病 院	1																									1	
	社会福祉施設	0																										
	幼 稚 園	0																										
	学 校	0																										
	図 書 館	0																										
	特 殊 浴 場	0																										
	公 衆 浴 場	0																										
	停 車 場	0																										
	神 社 ・ 寺 院	0																										
	工 場	4	1																	2	1							
	ス タ ジ オ	0																										
	駐 車 場	0																										
	航空機格納庫	0																										
	倉 庫	2																1	1									
事 務 所	1														1													
複合用途（特定）	0																											
複合用途（非特定）	0																											
地 下 街	0																											
文 化 財	0																											
そ の 他	0																											
建 物 以 外	車 両	7	1	1			1			1	1	1					1											
	船 舶	0																										
	航 空 機	0																										
	そ の 他	21	2					1			1		3	2	5			2	1		2	1	1					

## 構成町別火災状況

区 分	単 位	七 宝 町	美 和 町	甚 目 寺 町	大 治 町	
出 火 件 数	件	13	12	18	9	
建 物		5 ( 0 )	6 ( 1 )	11 ( 4 )	2 ( 0 )	
全 焼 ( 延 焼 棟 )		1 ( 0 )	1 ( 0 )	1 ( 0 )		
半 焼 ( 延 焼 棟 )				1 ( 0 )		
部 分 焼 ( 延 焼 棟 )			2 ( 1 )	4 ( 3 )	2 ( 0 )	
ぼ や ( 延 焼 棟 )		4 ( 0 )	3 ( 0 )	5 ( 1 )		
車 両		3	1	1	2	
そ の 他		5	5	6	5	
爆 発						
損 害 額	千 円	1,290	15,358	15,381	6,306	
建 物		447	15,027	15,357	2,715	
車 両		843		5	3,571	
そ の 他			331	19	20	
爆 発						
建 物 焼 損 床 面 積	m <sup>2</sup>	51	118	179	20	
り 災 世 帯 数	世 帯	3	4	8	2	
り 災 人 員 数	人	13	8	21	6	
死 者				1		
負 傷 者		2	3	9	1	
火 災 1 件 当 り の 損 害 額	円	99,231	1,279,833	854,500	700,667	
主 な 出 火 原 因	件	放 火 ( 疑 い を 含 む 。 )	3	2	4	2
		こ ん ろ	1		1	1
		電 気 機 器 ・ 配 線	1	5	1	
		火 遊 び			1	
		た き 火	1	1	1	1
		ス プ レ ー 缶		1		
		た ば こ	3	1	3	3
		口 ソ ク				1

平成19年中の主な火災（損害額1,000万円以上）

区分 番号	出火日時	火種	災別	出場	火所	火元	焼損程度	焼損床面積 (m <sup>2</sup> )	損害額 (千円)	出火原因	死者	負傷者	概要	
1	5月1日 0時45分	建物		美和町	工場		部分焼	1棟	20	10,797	電気機器・配線			製品塗装（電着塗装）ブース内の配線の亀裂により漏電し、工場の一部と塗装設備が焼損した。

平成19年中の死者の発生した火災

区分 番号	出火日時	火種	災別	出場	火所	焼損床面積 (m <sup>2</sup> )	損害額 (千円)	出火原因	死者	概要
1	11月25日 22時32分	建物		甚目寺町		61	6,566	たばこ	男性1名	木造2階建て住宅からの出火